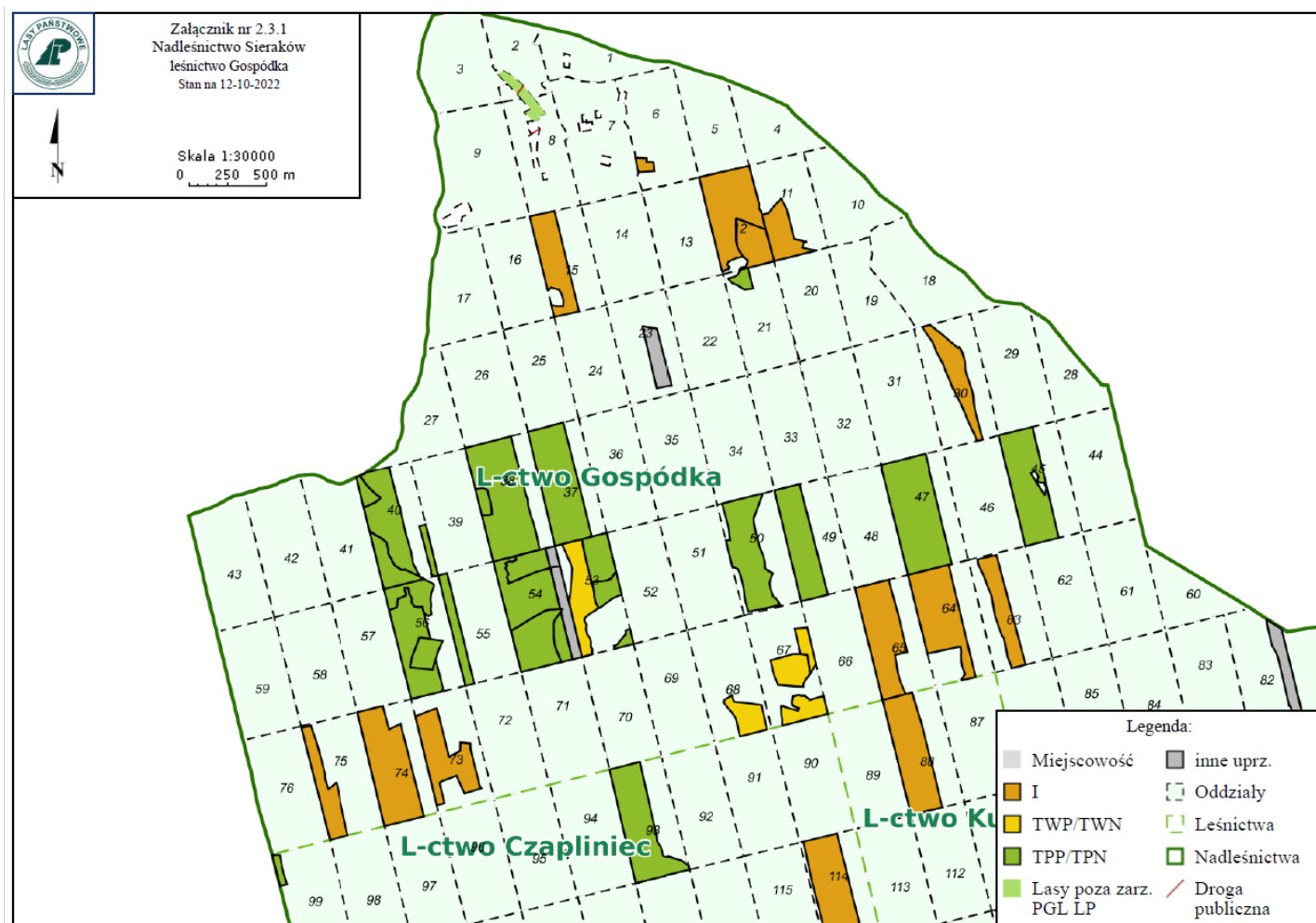


Charakterystyka leśnictwa w zakresie pozyskania drewna

Leśnictwo: 01.Gospódka

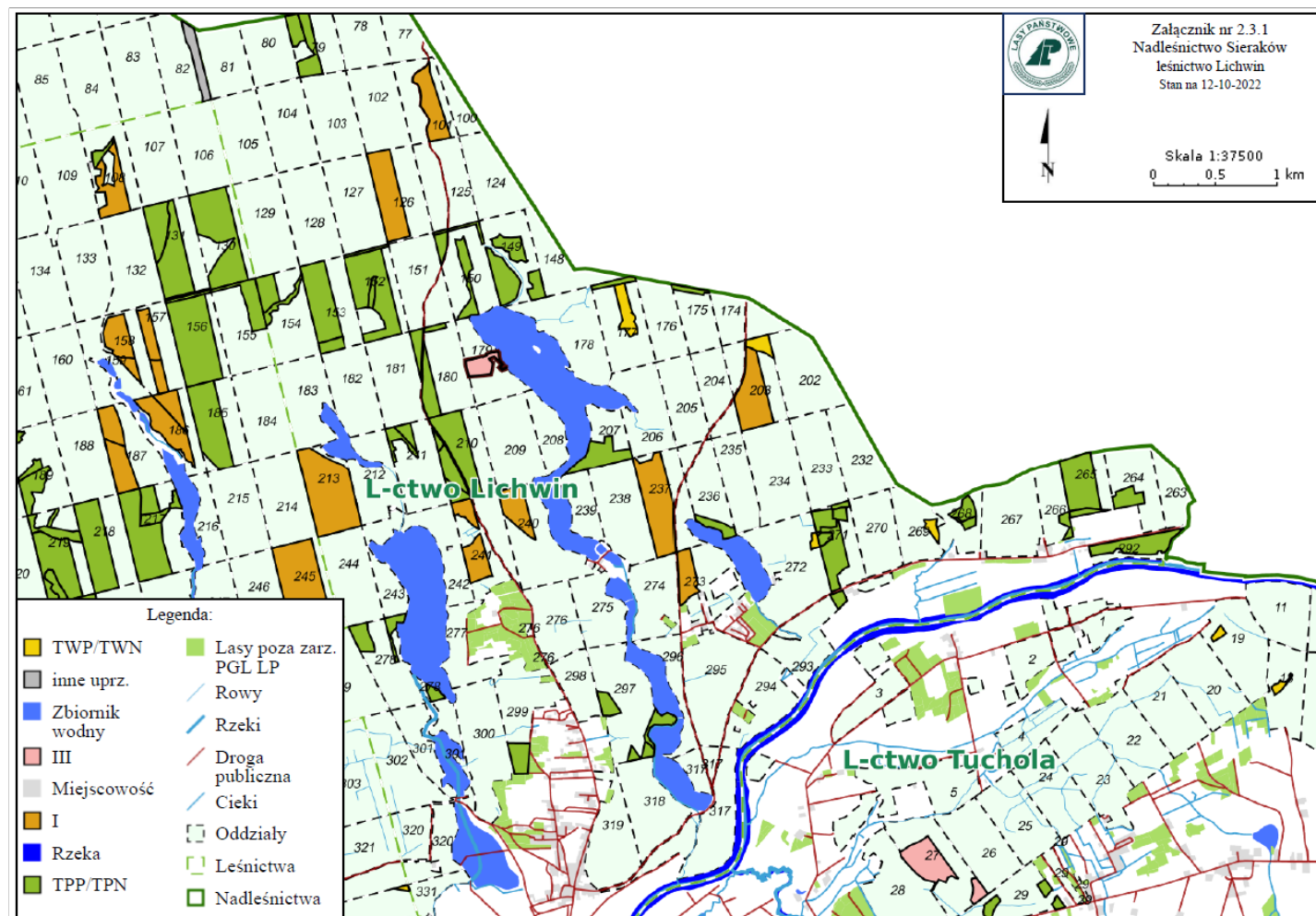
Udział (m3) drewna iglastego [%]	100	%
Udział (m3) drewna optymalnego do pozyskania w technologii maszynowej [%]	92	%
Udział (m3) rębni pierwszych w cięciach rębnych ogółem [%]	100	%
Udział (m3) drewna pozyskiwanego z pozycji ze współczynnikiem > 1 [%]	0	%
Udział (m3) drewna zerwanego ze współczynnikiem > 1 [%]	0	%
Udział (m3) drewna kładowanego (WK) iglastego w drewnie W iglastym [%]	100	%
Udział (m3) S2 krótkiego (poniżej 1,5 mb) w S2 [%]	0	%



Charakterystyka leśnictwa w zakresie pozyskania drewna

Leśnictwo: 02.Lichwin

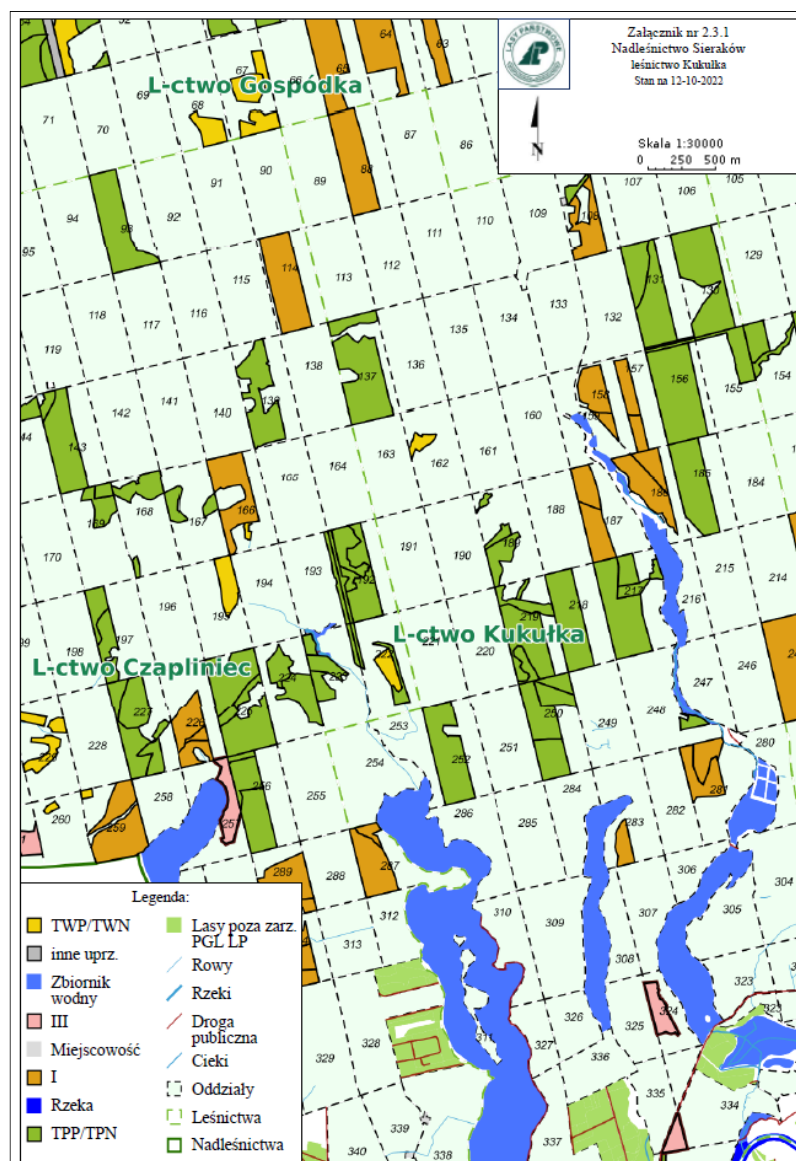
Udział (m3) drewna iglastego [%]	99	%
Udział (m3) drewna optymalnego do pozyskania w technologii maszynowej [%]	91	%
Udział (m3) rębni pierwszych w cięciach rębnych ogółem [%]	92	%
Udział (m3) drewna pozyskiwanego z pozycji ze współczynnikiem > 1 [%]	0	%
Udział (m3) drewna zerwanego ze współczynnikiem > 1 [%]	0	%
Udział (m3) drewna kładowanego (WK) iglastego w drewnie W iglastym [%]	100	%
Udział (m3) S2 krótkiego (poniżej 1,5 mb) w S2 [%]	0	%



Charakterystyka leśnictwa w zakresie pozyskania drewna

Leśnictwo: 04.Kukułka

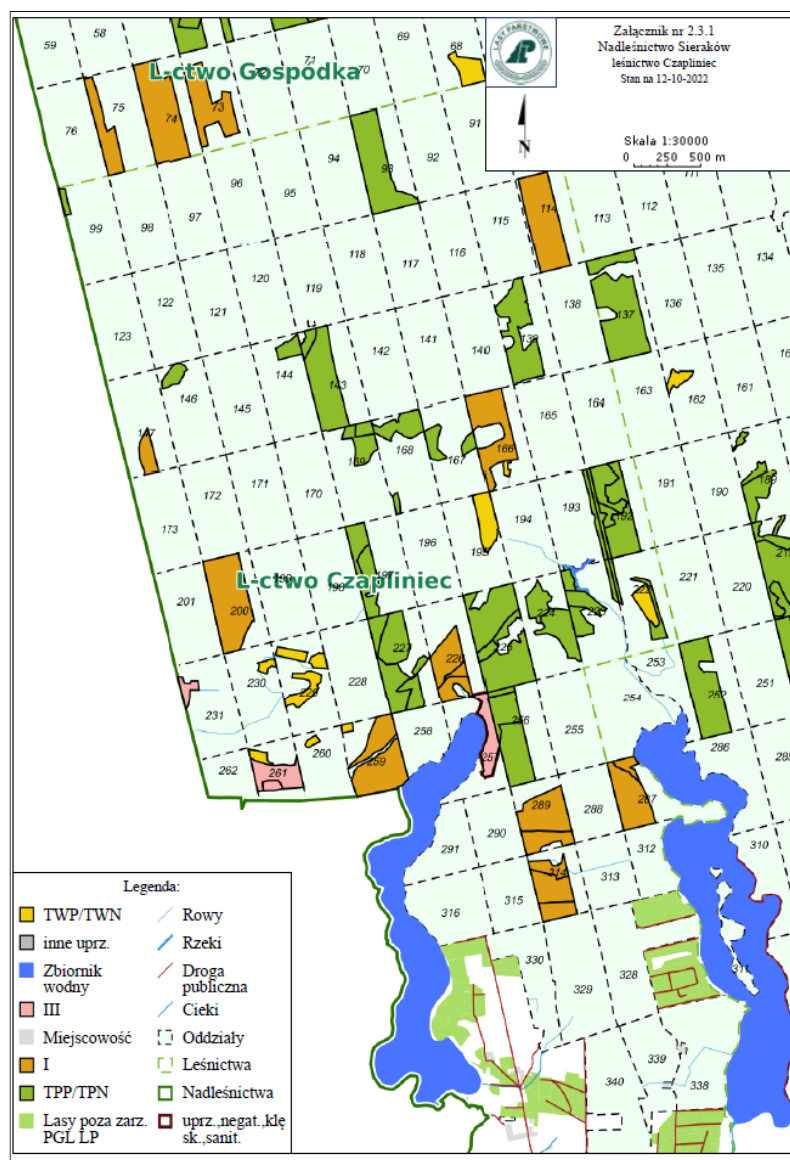
Udział (m3) drewna iglastego [%]	99	%
Udział (m3) drewna optymalnego do pozyskania w technologii maszynowej [%]	77	%
Udział (m3) rębni pierwszych w cięciach rębnych ogółem [%]	82	%
Udział (m3) drewna pozyskiwanego z pozycji ze współczynnikiem > 1 [%]	4,69	%
Udział (m3) drewna zerwanego ze współczynnikiem > 1 [%]	0	%
Udział (m3) drewna kładowanego (WK) iglastego w drewnie W iglastym [%]	100	%
Udział (m3) S2 krótkiego (poniżej 1,5 mb) w S2 [%]	3	%



Charakterystyka leśnictwa w zakresie pozyskania drewna

Leśnictwo: 05.Czapliniec

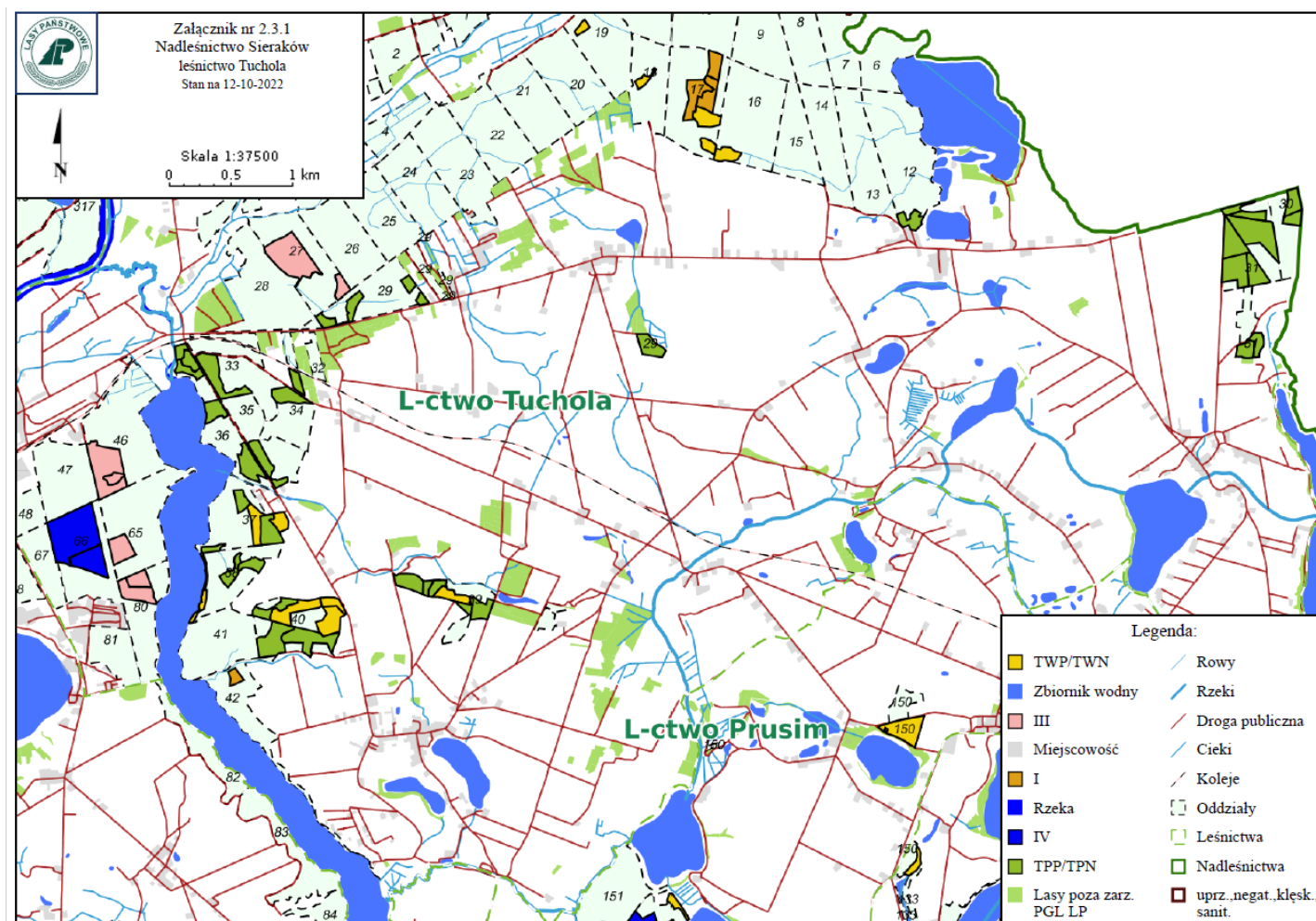
Udział (m3) drewna iglastego [%]	97	%
Udział (m3) drewna optymalnego do pozyskania w technologii maszynowej [%]	89	%
Udział (m3) rębni pierwszych w cięciach rębnych ogółem [%]	89	%
Udział (m3) drewna pozyskiwanego z pozycji ze współczynnikiem > 1 [%]	6,88	%
Udział (m3) drewna zerwanego ze współczynnikiem > 1 [%]	0	%
Udział (m3) drewna kładowanego (WK) iglastego w drewnie W iglastym [%]	100	%
Udział (m3) S2 krótkiego (poniżej 1,5 mb) w S2 [%]	3	%



Charakterystyka leśnictwa w zakresie pozyskania drewna

Leśnictwo: 06.Tuchola

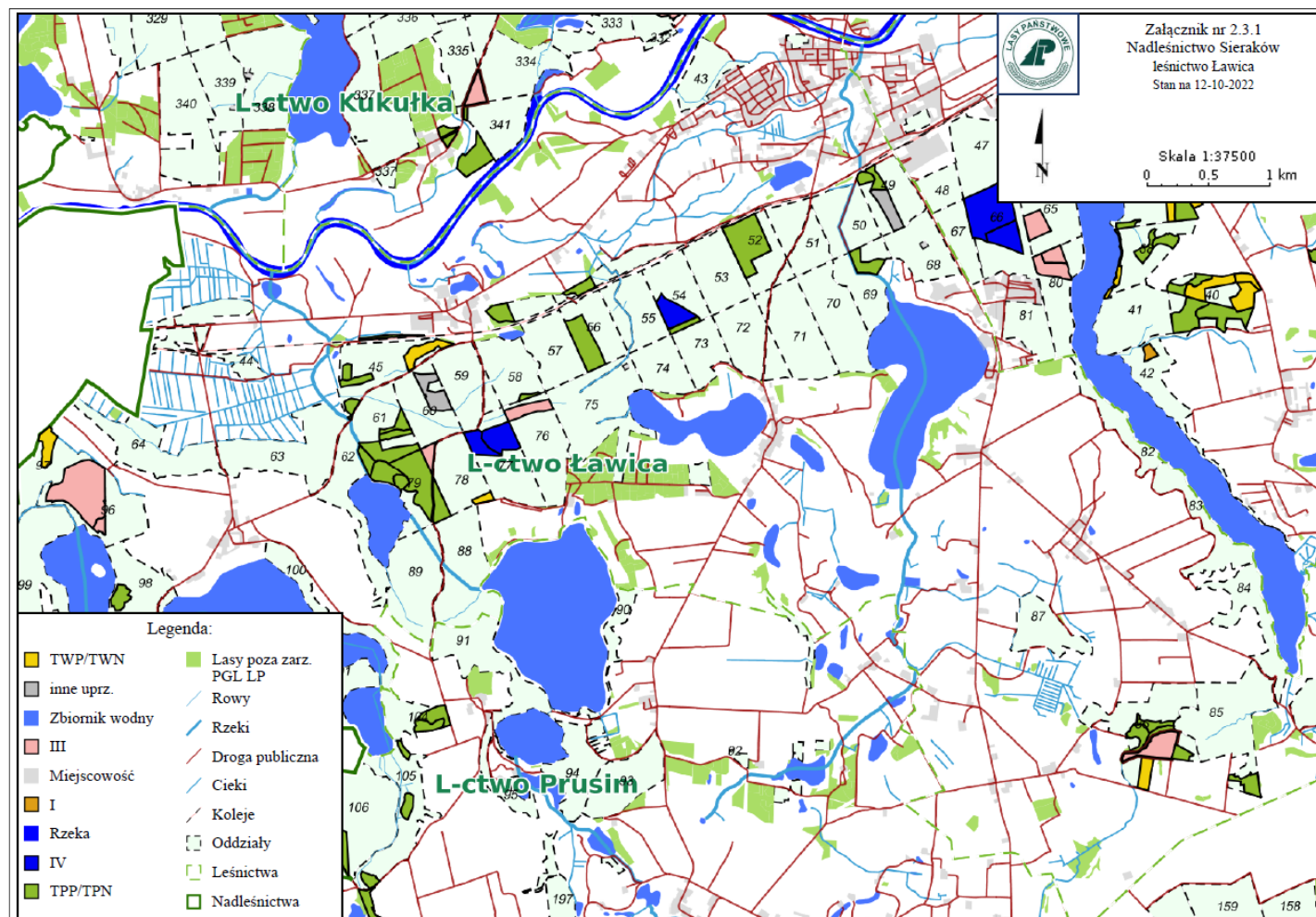
Udział (m3) drewna iglastego [%]	92	%
Udział (m3) drewna optymalnego do pozyskania w technologii maszynowej [%]	76	%
Udział (m3) rębni pierwszych w cięciach rębnych ogółem [%]	36	%
Udział (m3) drewna pozyskiwanego z pozycji ze współczynnikiem > 1 [%]	0	%
Udział (m3) drewna zerwanego ze współczynnikiem > 1 [%]	0	%
Udział (m3) drewna kładowanego (WK) iglastego w drewnie W iglastym [%]	99	%
Udział (m3) S2 krótkiego (poniżej 1,5 mb) w S2 [%]	3	%



Charakterystyka leśnictwa w zakresie pozyskania drewna

Leśnictwo: 07.Ławica

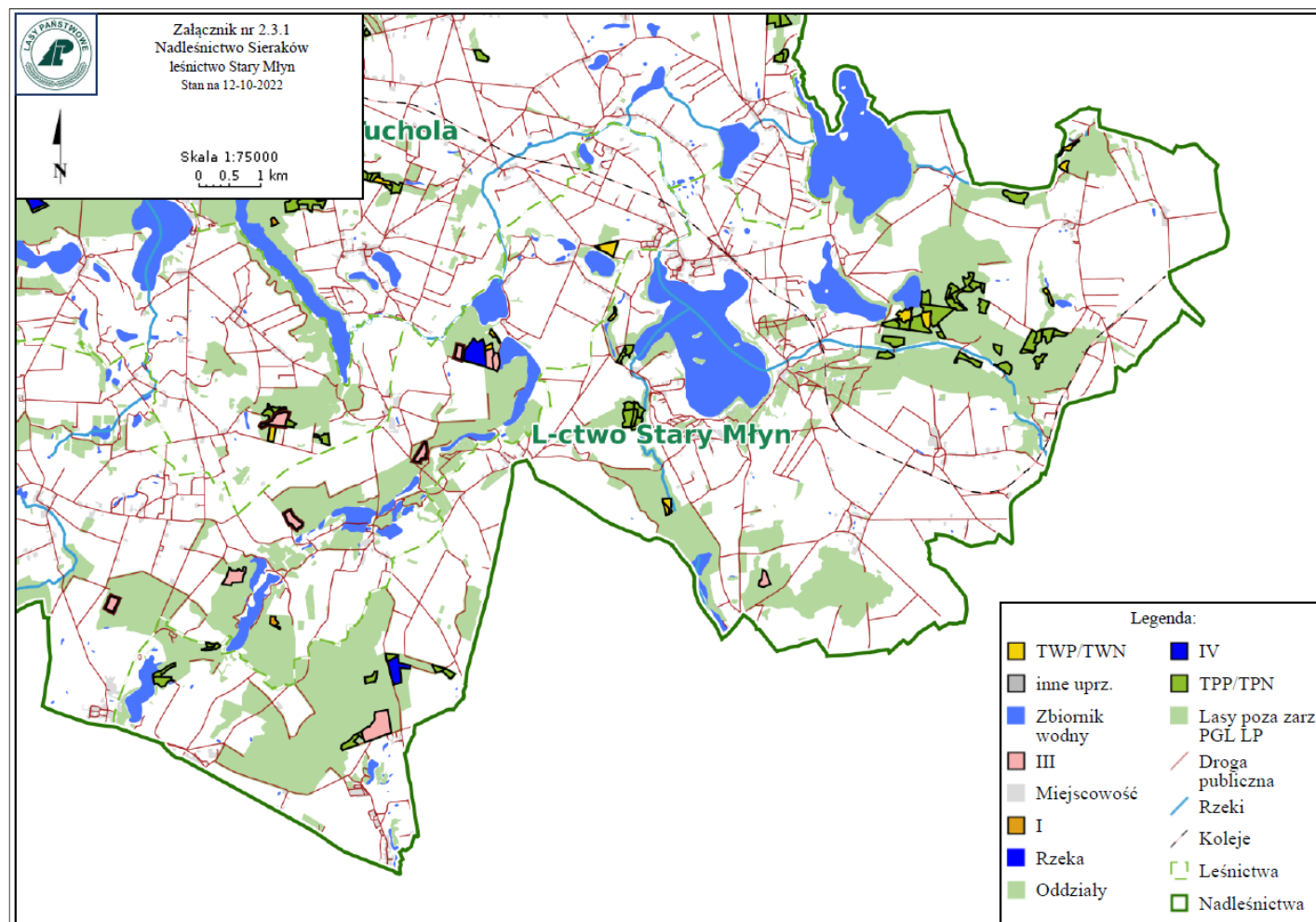
Udział (m3) drewna iglastego [%]	80	%
Udział (m3) drewna optymalnego do pozyskania w technologii maszynowej [%]	63	%
Udział (m3) rębni pierwszych w cięciach rębnych ogółem [%]	26	%
Udział (m3) drewna pozyskiwanego z pozycji ze współczynnikiem > 1 [%]	0	%
Udział (m3) drewna zerwanego ze współczynnikiem > 1 [%]	3	%
Udział (m3) drewna kładowanego (WK) iglastego w drewnie W iglastym [%]	91	%
Udział (m3) S2 krótkiego (poniżej 1,5 mb) w S2 [%]	4	%



Charakterystyka leśnictwa w zakresie pozyskania drewna

Leśnictwo: 08.Stary Młyn

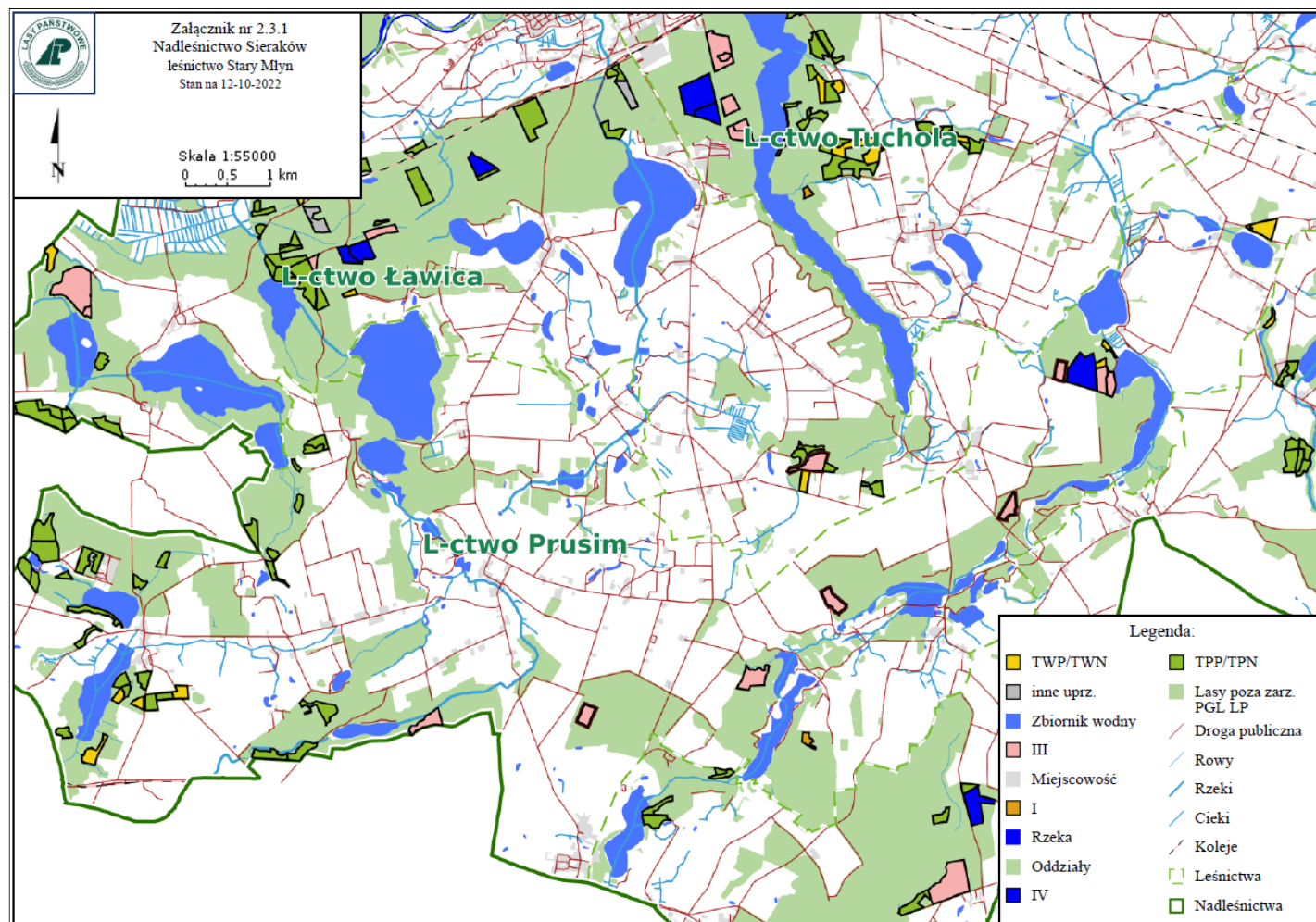
Udział (m3) drewna iglastego [%]	66	%
Udział (m3) drewna optymalnego do pozyskania w technologii maszynowej [%]	44	%
Udział (m3) rębni pierwszych w cięciach rębnych ogółem [%]		%
Udział (m3) drewna pozyskiwanego z pozycji ze współczynnikiem > 1 [%]	0	%
Udział (m3) drewna zerwanego ze współczynnikiem > 1 [%]	0	%
Udział (m3) drewna kładowanego (WK) iglastego w drewnie W iglastym [%]	100	%
Udział (m3) S2 krótkiego (poniżej 1,5 mb) w S2 [%]	1	%



Charakterystyka leśnictwa w zakresie pozyskania drewna

Leśnictwo: 09.Prusim

Udział (m3) drewna iglastego [%]	61	%
Udział (m3) drewna optymalnego do pozyskania w technologii maszynowej [%]	30	%
Udział (m3) rębni pierwszych w cięciach rębnych ogółem [%]	18	%
Udział (m3) drewna pozyskiwanego z pozycji ze współczynnikiem > 1 [%]	0	%
Udział (m3) drewna zerwanego ze współczynnikiem > 1 [%]	0	%
Udział (m3) drewna kładowanego (WK) iglastego w drewnie W iglastym [%]	96	%
Udział (m3) S2 krótkiego (poniżej 1,5 mb) w S2 [%]	8	%



Charakterystyka leśnictwa w zakresie pozyskania drewna (udział [%])

		01.Gospódka	02.Lichwin	04.Kukułka	05.Czapliniec	06.Tuchola	07.Ławica	08.Stary Młyn	09.Prusim
1	Udział (m3) drewna iglastego [%]	100	99	99	97	92	80	66	61
2	Udział (m3) drewna optymalnego do pozyskania w technologii maszynowej [%]	92	91	77	89	76	63	44	30
3	Udział (m3) rębni pierwszych w cięciach rębnych ogółem [%]	100	92	82	89	36	26		18
4	Udział (m3) drewna pozyskiwanego z pozycji ze współczynnikiem > 1 [%]	0	0	5	7	0	0	0	0
5	Udział (m3) drewna zerwanego ze współczynnikiem > 1 [%]	0	0	0	0	0	3	0	0
6	Udział (m3) drewna kłodowanego (WK) iglastego w drewnie W iglastym [%]	100	100	100	100	99	91	100	96
7	Udział (m3) S2 krótkiego (poniżej 1,5 mb) w S2 [%]	0	0	3	3	3	4	1	8